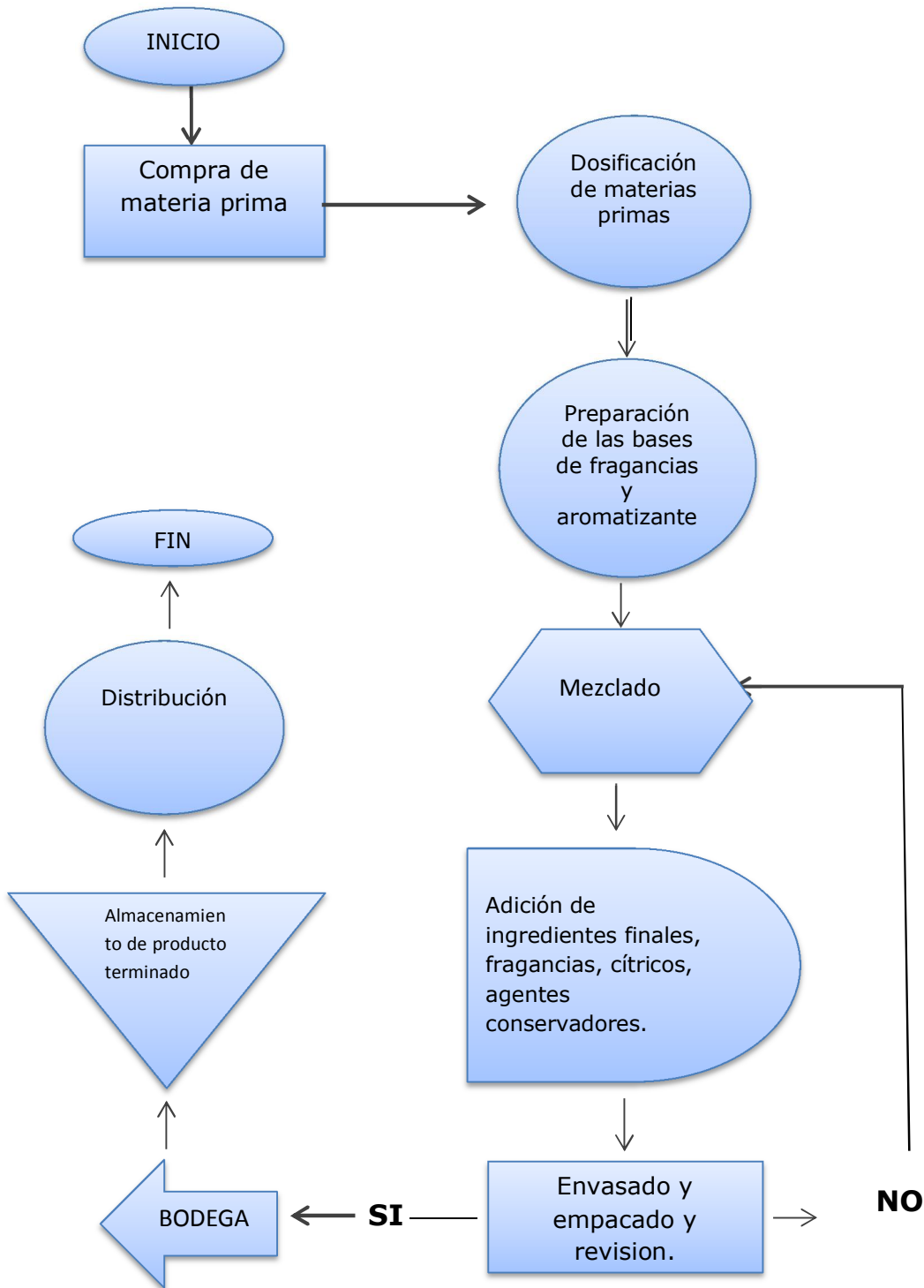


### DIAGRAMA DE FLUJO MATERIALES



15% de aceites esenciales, 65% de alcohol,  
15% de agua y 5% de glicerina.

50 ml- perfume

**SI**

Mezclar 65% de alcohol con el 15% con el 15% de aceites esenciales

Mezclar 15% de agua con el 5% de glicerina.

**SI**

Mezclar en un solo frasco las mezclas anteriores.

Se deja reposar por 24 horas

FIN

**NO**

No agregar mas ecencias

